

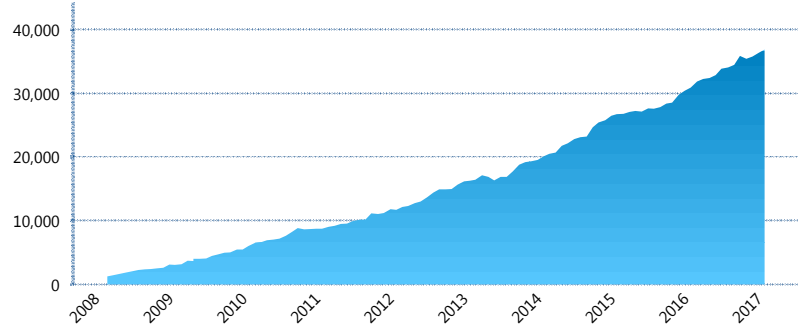
### I. INFORMACIÓN FINANCIERA

#### I) Detalles del Fondo

Detalles del Fondo	
Razón Social	Siefore Coppel Básica 3 S.A. de C.V.
Inicio de Operaciones	03/03/2008
Tipo de Fondo	Básica
Clave Bolsa	COPPEL3
Activos Administrados *	36,898
ISIN	MX54COO00025
Comisión Anual	1.1%
Administrador	Afore Coppel S.A. de C.V.
Director General	Lic. Mauricio Adrián Alarcón Montes de Oca
Presidente del Consejo	Enrique Ramón Coppel Luken

#### Activos Administrados \*

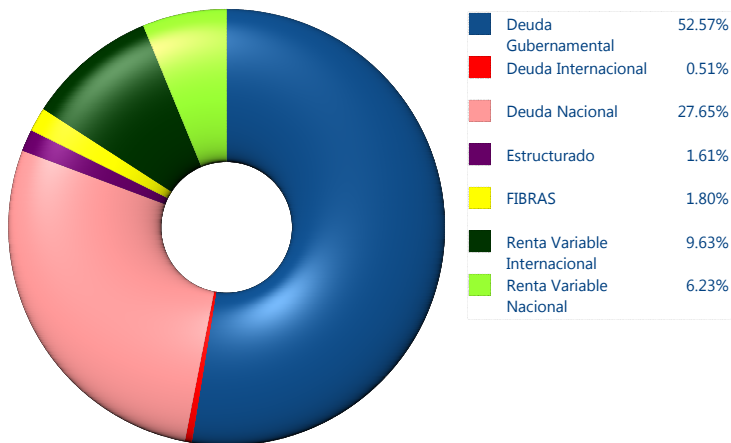
\$36,898



\*Cifras en millones de pesos

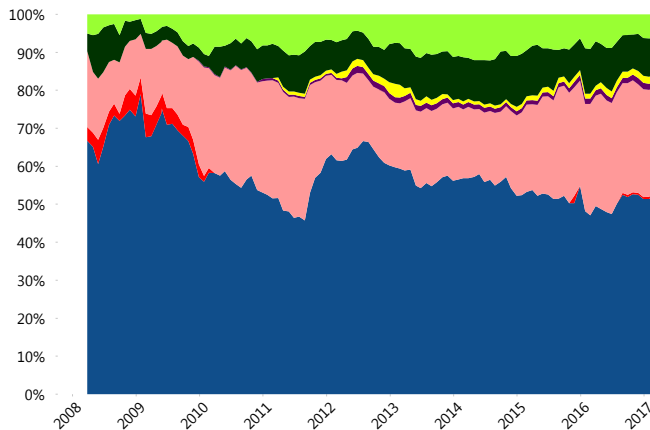
Contiene el efecto de fusiones, cortes transversales y transferencias por edad. Para mayor información consultar: <http://www.consar.gob.mx/gobmx/Aplicativo/Factsheets/EC/ECSAR.pdf>

#### II) Inversiones



Tipo de Instrumento	Coppel (SB3)	Sistema Básicas 3**
<b>Renta Variable Nacional</b>	Renta Variable Nacional 6.23%	6.26%
<b>Total</b>	<b>6.23%</b>	<b>6.26%</b>
<b>Renta Variable Internacional</b>	Renta Variable Internacional 9.63%	14.52%
<b>Total</b>	<b>9.63%</b>	<b>14.52%</b>
<b>Mercancías</b>	Mercancías 0.00%	0.28%
<b>Total</b>	<b>0.00%</b>	<b>0.28%</b>
<b>FIBRAS</b>	FIBRAS 1.80%	1.87%
<b>Total</b>	<b>1.80%</b>	<b>1.87%</b>
<b>Estructurado</b>	Estructurados 1.61%	5.53%
<b>Total</b>	<b>1.61%</b>	<b>5.53%</b>
<b>Deuda Nacional</b>	Alimentos 1.08%	0.38%
	Automotriz 0.00%	0.03%
	Banca de Desarrollo 4.18%	1.86%
	Bancario 0.80%	1.22%
	Bebidas 0.19%	0.43%
	Cemento 0.00%	0.06%
	Centros Comerciales 0.25%	0.06%
	Consumo 0.00%	0.32%
	Deuda CP 0.00%	0.00%
	Empresas Productivas del Estado 4.64%	2.75%
	Estados 0.63%	0.65%
	Europesos 0.00%	3.53%
	Grupos Industriales 0.24%	0.71%
	Infraestructura 6.08%	2.82%
	Otros 2.00%	0.93%
	Papel 0.00%	0.12%
	Serv. Financieros 0.00%	0.32%
	Telecom 2.93%	1.40%
	Transporte 0.96%	0.26%
	Vivienda 3.67%	1.72%
<b>Total</b>	<b>27.65%</b>	<b>19.56%</b>
<b>Deuda Internacional</b>	Deuda Internacional 0.51%	0.89%
<b>Total</b>	<b>0.51%</b>	<b>0.89%</b>
<b>Deuda Gubernamental</b>	BONDESD 0.00%	0.67%
	BONOS 5.02%	14.56%
	BPA182 0.20%	0.03%
	CBIC 0.00%	3.67%
	CETES 0.00%	4.06%
	DEPBMX 0.00%	0.01%
	REPORTO 5.71%	3.61%
	UDIBONO 41.65%	23.15%
	UMS 0.00%	1.33%
<b>Total</b>	<b>52.57%</b>	<b>51.09%</b>
<b>Total</b>	<b>100.00%</b>	<b>100.00%</b>

#### Evolución de Inversiones



\*\*Considera las inversiones de todo el grupo de SIEFORES Básicas 3 Cifras al cierre de febrero de 2017

### III) Desempeño

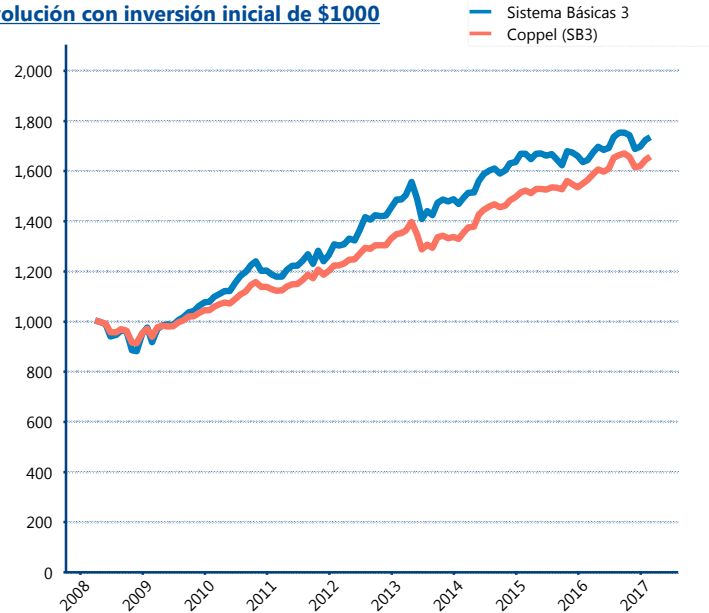
#### Rendimiento Bolsa

Tipo	Coppel (SB3)	Sistema Básicas 3
1 año	5.53%	5.40%
2 años	4.09%	1.82%
3 años	6.65%	4.90%
5 años	6.10%	5.79%

#### Indicador de Rendimiento Neto

Siefore	IRN %
Profuturo (SB3)	7.89%
SURA (SB3)	7.86%
PensionISSSTE (SB3)	7.75%
Banamex (SB3)	7.49%
Metlife (SB3)	7.04%
Principal (SB3)	7.00%
Invercap (SB3)	6.76%
XXI-Banorte (SB3)	6.76%
Azteca (SB3)	6.75%
<b>Coppel (SB3)</b>	<b>6.74%</b>
Inbursa (SB3)	5.01%
Promedio Simple	7.00 %
Promedio Ponderado	7.24 %

#### Evolución con inversión inicial de \$1000



Construido con el precio de la Siefore registrado en la Bolsa Mexicana de Valores

### IV) Medidas de sensibilidad y riesgos

#### Evolución del Plazo Promedio Ponderado

